

熊本県渋滞対策パートナー制度登録企業のみなさまへ

バス通勤の ススメ



responsible for the future of buses
共同経営推進室

熊本県
渋滞対策
パートナー



渋滞緩和と働きやすさの両立へ

熊本の渋滞解消へ取り組むための第一歩
社員のみなさまの「バス通勤転換」を後押しするアクションガイド

社員のみなさまの「貴重な時間」 渋滞に奪われていませんか？

年間154時間の損失

これは、8時間換算で
「約19日分」の労働時間に相当します。

熊本都市圏の渋滞は、世界的にも深刻なレベルにあると言われています。TomTom社の交通分析（2025年版）によると、熊本のドライバーは年間で平均154時間の渋滞による時間損失。これを「1日8時間勤務」で換算してみるとなんと約19.3日分。つまり、社員一人あたり、1年間のうち「ほぼ1ヶ月分の出勤日数」に相当する時間を、渋滞の車の中でただ浪費している計算になります。これは、企業にとって見過ごすことのできない、莫大な人的リソースの損失ではないでしょうか。この時間は社員のみなさんが、家族と過ごせたはずの時間、趣味を楽しめたはずの時間、そして、仕事でパフォーマンスを発揮できたはずの時間であるべきです。

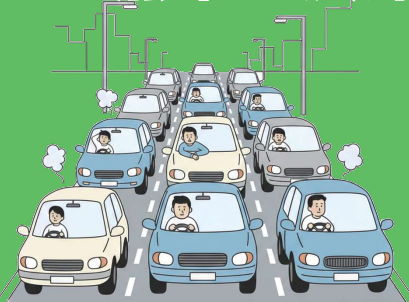
自家用車から公共交通に転換すると生産性が向上！

熊本都市圏都市交通マスタープランでは、公共交通への転換とその施策の組み合わせにより、熊本都市圏各方面から熊本市中心部までの所要時間が片道約6分短縮（36→30分）することが見込まれています。仮に外勤担当者が熊本市中心部と郊外を1日1往復しているとすると往復で約12分/日の短縮となり、年間（営業日数230日換算）では約46時間（約6営業日分）に相当します。この短縮時間を労働生産性に換算※すると年間約26万円/人となり、交通手段を変えることが生産性向上につながることを期待されます。

※公益財団法人生産性本部「2024年度 日本の時間当たり名目労働生産性 5,543円/時間」で試算



熊本の渋滞は世界でワーストレベル



TomTom社の調査によると、熊本都市圏では車で10km移動するのに平均32分58秒かかり、国内大都市よりも大幅に時間を要しています。これは、アメリカの車社会を象徴するニューヨークや、ドイツの首都であるベルリンよりも遅い衝撃的なデータであり、熊本は世界レベルの渋滞ストレスに直面していることを示しています。

通勤時の渋滞は、 企業に様々な「リスク」をもたらします。

□ 従業員の「交通事故」リスクの増大

朝夕の渋滞による焦りや疲労は、事故要因の一つ。事故処理、業務の停止、労災対応、そして企業の社会的信用の失墜など、その損害は計り知れません。



□ 従業員の「隠れた疲労」と生産性低下

入社した時点で既に「運転疲れ」の状態に。業務中の集中力が下がり、本来のパフォーマンスが発揮できていない可能性があります。



□ 業務開始の不安定化

「渋滞で遅れます」が頻発すると、朝礼や重要な会議が定刻に始められないなど、組織運営のリズムが乱れていませんか？



□ 採用競争力の低下

「渋滞がひどい」環境がネックとなり、都市部出身者や優秀な人材の採用機会を逃しているかもしれません。また、従業員が渋滞を嫌って交通の便が良い都市に移り住むリスクも考えられます。



□ 交通環境への配慮は企業価値の一部

交通環境への配慮は、企業の社会的責任(CSR)につながる大切な取り組みです。



**これらのリスクを放置することは、経営上の大きな損失です。
しかし、解決策は身近なところにあります。**

バス通勤の導入メリット

「バス通勤」への転換は、企業と社員を元気にする「未来への投資」です。

熊本の「世界ワースト5位」の渋滞に企業として本気で取り組むことは、地域社会への貢献に留まらず、貴社自身の経営基盤と企業価値を高める「未来への投資」となります。

生産性の向上

通勤時間をリラックスや自己研鑽の有意義な時間へ。

バス通勤で、通勤時間が読書や学習などの自己投資の時間に変わります。さらにガソリン代、高速代、駐車料金、車の維持費など、自家用車通勤にかかる個人負担の費用を大幅に削減できます。



経営コストの最適化

駐車場を削減し、収益を生む資産や快適な環境へ。

社員がバス通勤へ転換することで、固定費化する社員用駐車場の台数を削減し、その土地を社屋増築や賃貸など収益を生む資産として活用できます。



CSRの向上

地域環境への貢献で、信頼される企業へ。

公共交通の利用は、渋滞緩和とCO₂削減に直結します。地域課題への能動的な姿勢は、SDGs経営の実践として企業の社会的価値を高めます。



ウェルビーイングの向上に貢献

健康増進とメンタルケアの両立。

自動車通勤による運転や渋滞のストレスから解放され、歩く時間も増えることで、心身の健康やウェルビーイングの向上につながります。



企業の導入ステップ

バス通勤を始めるための簡単3ステップ



Step1 渋滞解消のためにできることを考えてみましょう

熊本市の深刻な渋滞状況や、自家用車通勤による損失、バス導入のメリット（コスト削減など）を社内で考えてみませんか。



Step2 バスを使いやすい環境になっていますか？

既存のバス通勤制度の確認、必要に応じた制度新設や経費精算の簡略化を検討してみましょう。



Step3 社内に周知しましょう。

バス通勤のメリットや、バス通勤しやすい制度の紹介などを社内に広めましょう。



**“毎日”ではなく、“時々利用する”
という小さな変化から
始めましょう。**

**以下のような取り組みを推奨しては
いかがでしょうか。**

- ・公共交通出勤デーの設定
- ・交通渋滞が予測される日は公共交通で出勤
- ・飲み会の日にはバスで出勤

公共交通は、家計にもやさしい移手段



飲食時の移手段として公共交通を利用することで、安全性に加え、移動費用の負担軽減にもつながります。



社員向けバス通勤 お役立ち情報

快適なバス通勤をサポートする、
便利なサービスをご紹介します。日々の移動にぜひご利用ください。

リアルタイム運行状況がわかる！ バスきたくまさん

バスが今どこを走っているか、あと何分でバス停に到着するかをリアルタイムで確認できます。



<https://km.bus-vision.jp/kumamoto/view/searchStop.html>



自分だけの時刻表を作成！ Myバス時刻表

よく利用するバス停や系統を登録して、自分専用の時刻表をすぐに表示できます。通勤ルートの確認に便利です。ウェブサイトでの確認や、プリントアウトした時刻表など、利用シーンに合わせてご利用ください。



<https://mytt.kumamoto-toshibus.co.jp/>



チャージ不要でスムーズ！

クレジットカードによるタッチ決済乗車

お手持ちのタッチ決済対応クレジットカードを端末にかざすだけでご乗車いただけます。事前のチャージが不要で、スムーズにご利用できます。



目的地までの行き方が簡単にわかる！

Googleマップ™

運行情報や時刻表をリアルタイム検索可能です。目的地を入力し「公共交通機関」を選択すると、最寄りのバス停、料金、到着予定が表示され、正確な経路確認に便利です。

交通機関

運賃

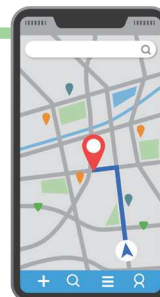
発着時刻

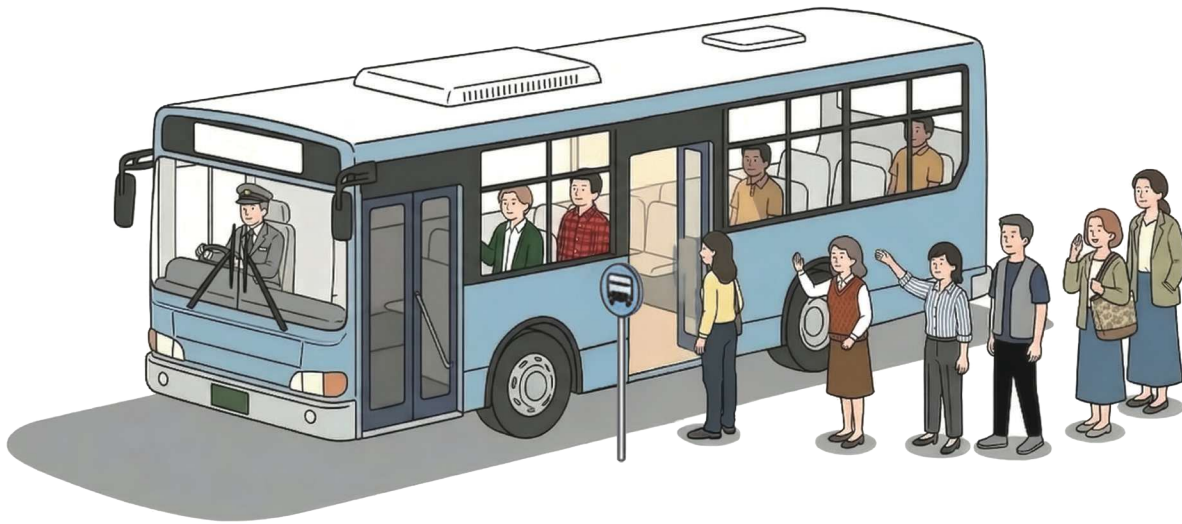
乗り継ぎ

所要時間

運行状況

Google マップは Google LLC の商標です





©2010熊本県くまモン #K20348



くまモンのICカード 共通定期券

熊本県内の主要なバス・電鉄電車と利用できるIC共通定期券です。複数バス会社をまたがる乗継が発生する場合は各窓口にお問い合わせください。



交通事業者販売お問い合わせ窓口一覧

<https://jmpo.kumamoto-toshibus.co.jp/information/announce8/>

九州産交バス	熊本営業所（西部車庫）	〒860-0068 熊本市西区上代4丁目13番34号	0570-09-1121
	山鹿営業所	〒861-0516 山鹿市中央通510-2	0570-05-6112
	光の森営業所	〒869-1101 菊池郡菊陽町津久礼下沖野3013-1	0570-09-5700
	木山営業所	〒861-2244 上益城郡益城町寺迫1014-1	0570-09-3131
	桜町サービスセンター	〒860-0805 熊本市中央区桜町3-10	—
産交バス	玉名営業所	〒869-0236 玉名市岱明町西照寺968-1	0570-08-0101
	八代営業所	〒866-0016 八代市新地町9-3	0570-00-5145
	水俣バスセンター	〒867-0035 水俣市月浦54-91	0570-02-5205
	人吉営業所	〒868-0007 人吉市下青井町390-1	0570-01-3151
	大津営業所	〒869-1218 菊池郡大津町吹田1108	0570-03-0212
	阿蘇営業所	〒869-2225 阿蘇市黒川1415-2	0570-03-0212
	高森バスセンター	〒869-1602 阿蘇郡高森町高森西原2232-3	0570-00-5238
	天草営業所	〒863-0011 天草市北浜町2600-1	0570-00-5238
	本渡バスセンター	〒863-0031 天草市南新町5-1	0570-00-5238
	牛深バスセンター	〒863-1902 天草市久玉町新久玉5711-2	0570-00-5238
三角バスセンター	〒869-3207 宇城市三角町三角浦首入1160-38	0570-00-5238	
熊本電気鉄道	電鉄本社	〒860-0862 熊本市中央区黒髪3丁目7番29号	096-343-3023
	辻久保営業所	〒861-1101 合志市合生4195-1	096-242-4300
	北熊本駅	〒861-8072 熊本市北区室園町1番1号	096-343-2552
	藤崎宮前駅	〒860-0863 熊本市中央区坪井2丁目	096-343-5035
	堀川駅	〒861-8064 熊本市北区八景水谷1丁目	096-345-5599
	御代志駅	〒861-1104 合志市御代志1693-3	096-247-6800
熊本バス	熊本中央営業所	〒862-0947 熊本市東区画図町重富600	096-378-3447
	甲佐営業所	〒861-4601 上益城郡甲佐町岩下96-3	096-234-0369
	城南営業所	〒861-4203 熊本市南区城南町阿高503	0964-28-2070
熊本都市バス	本山営業所	〒860-0821 熊本市中央区本山2丁目9-32	096-312-5077
	小峯営業所	〒862-0920 熊本市東区月出5丁目2-35	096-369-1555
	上熊本営業所	〒860-0079 熊本市西区上熊本3丁目15-61	096-319-5550

共同経営推進室では
「車1割削減、渋滞半減、公共交通利用2倍」を掲げて活動しています。

バス通勤についてお気軽にご相談ください。
渋滞解消に向けて一緒に取り組みましょう！



企業におけるバス通勤への転換は、渋滞緩和だけでなく、
生産性の向上や経営コストの最適化、CSRの向上など、多くのメリットをもたらします。
バス通勤を始めるための導入ステップについて私たちがサポートいたします。



お問い合わせ：〒860-0821
熊本県熊本市中央区本山2丁目9-32
(熊本都市バス(株)本山営業所2階)

TEL.096-312-0588 (9:00~17:00)
メール：kyodokeiei@kumamoto-toshibus.co.jp



登録番号：第243号

◎九州産交バス株式会社
◎産交バス株式会社

<https://www.sankobus.jp/>



Kumamoto bus Co.,Ltd.
熊本バス株式会社

<https://www.kuma-bus.co.jp/>



熊本電鉄

<https://www.kumamotodentetsu.co.jp/bus/>



熊本都市バス
KUMAMOTO TOSHI BUS

<https://www.kumamoto-toshibus.co.jp/>



このパンフレットは、熊本地域地方版図柄入りナンバープレートの寄付金を活用して作成しています。